

秋田市文化創造館 ご利用ガイド



秋田市文化創造館は、市民一人ひとりの創造力を育むため、学びと出会いの機会、活動のための環境、情報発信などのサポートを行う、すべての人のための活動拠点です。

どなたでも気軽に利用できるフリースペースとして、
また、さまざまなイベントや創作活動の場としてご利用いただけます。
専有利用の場合はご予約が必要です。

秋田市文化創造館（設置者：秋田市／指定管理者：NPO法人アーツセンターあきた）

〒010-0875 秋田県秋田市千秋明德町3-16

TEL 018-893-5656 FAX 018-893-5659

メール info@akitacc.jp

公式サイト <https://akitacc.jp>

施設予約サイト <https://reserve.akitacc.jp/>



公式



施設予約

1 施設の概要

1階・屋外

ミーティングや読書など、思い思いに過ごせるスペース

コミュニティスペース (N1~N7)

コミュニティスペースは、一部の区画を専有利用してワークショップや展示、マルシェなどを開催することが可能です。キッチンエリアでは、料理教室など食に関するイベントを行うこともできます。

- ※スペースの北半分を7つの区画に分割し、区画ごとに専有利用が可能です。1階すべてを専有利用することはできません。
- ※N7エリアでキッチンを利用される場合は別途設備利用料金をいただきます。
- ※キッチンで調理したものを販売する場合は、保健所など関係機関への届出が必要です。



キッチン▶

デッキ (D1~D10)

コミュニティスペースを囲むデッキは、一部区画の専有利用が可能です。



屋外エリア

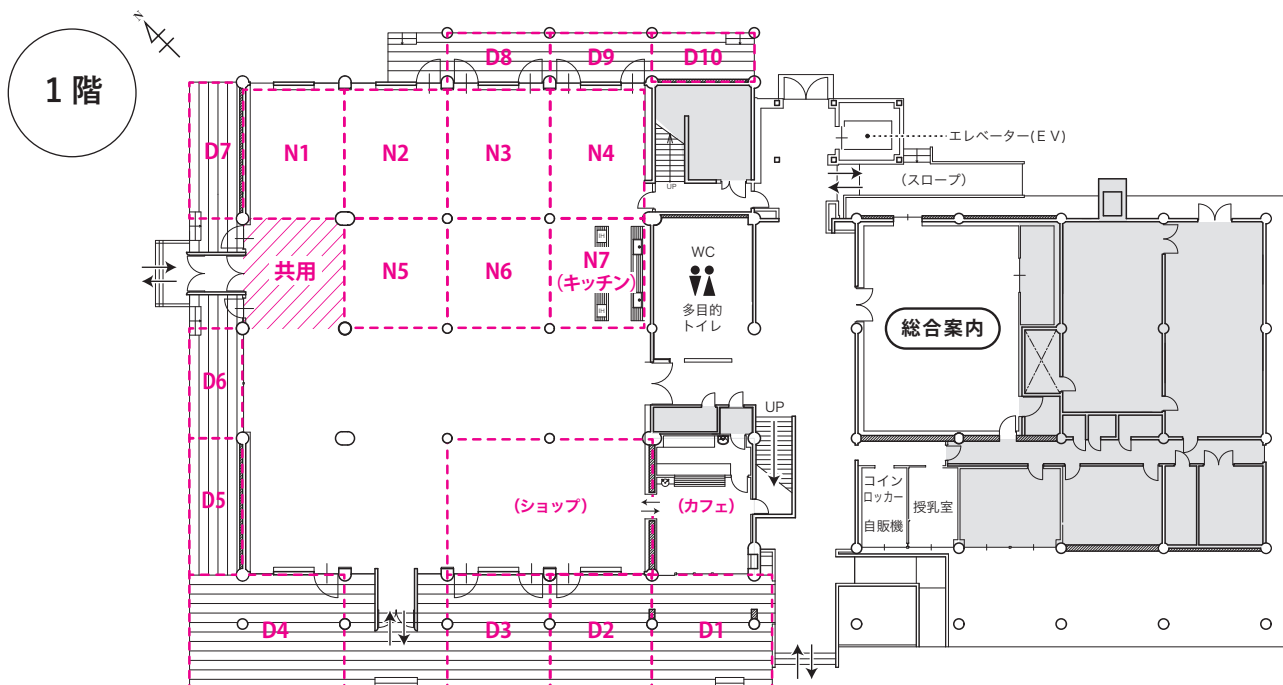
お堀に面した屋外エリア。マルシェ、ワークショップなどの利用が可能です。



- ※10の区画に分割し、区画ごとに専有利用が可能です。

- ※芝生の保全のため、車両の乗入れや設営・設置物についてはあらかじめご相談ください。
- ※火気使用の際は消防署など関係機関への届出が必要です。

- ※専有利用の際は事前申請が必要です。詳細はP3「施設利用(専有利用)について」以降をよくお読みいただき、お申し込みください。
- ※フリースペースは、どなたでも自由に利用できるスペースです。専有利用の際は、利用者様同士の利便性確保のため、利用内容の一部を制限させていただくことがあります。詳しくは総合案内までお問い合わせください。
- ※そのほか必要に応じて1平米単位での専有利用も可能です。



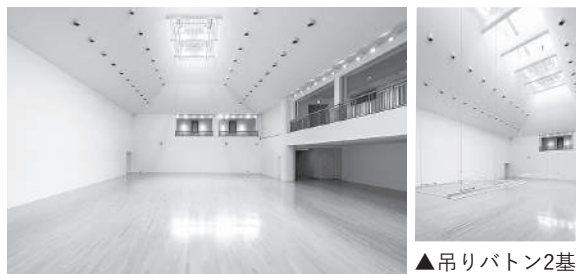
2階・3階

スタジオA

展示、公演、上映、ワークショップ、滞在制作など、さまざまな用途に利用できる空間です。
3つのエリアにわかれ、それぞれ単独での専有利用が可能です。

●スタジオA1 (2階)

スペースの全面または半面利用が可能です。



●スタジオA2 (2階)

給排水設備や集塵ファンが設置されており、滞在制作や展示、ワークショップ、マルシェ、小さなパーティなどの利用が可能です。



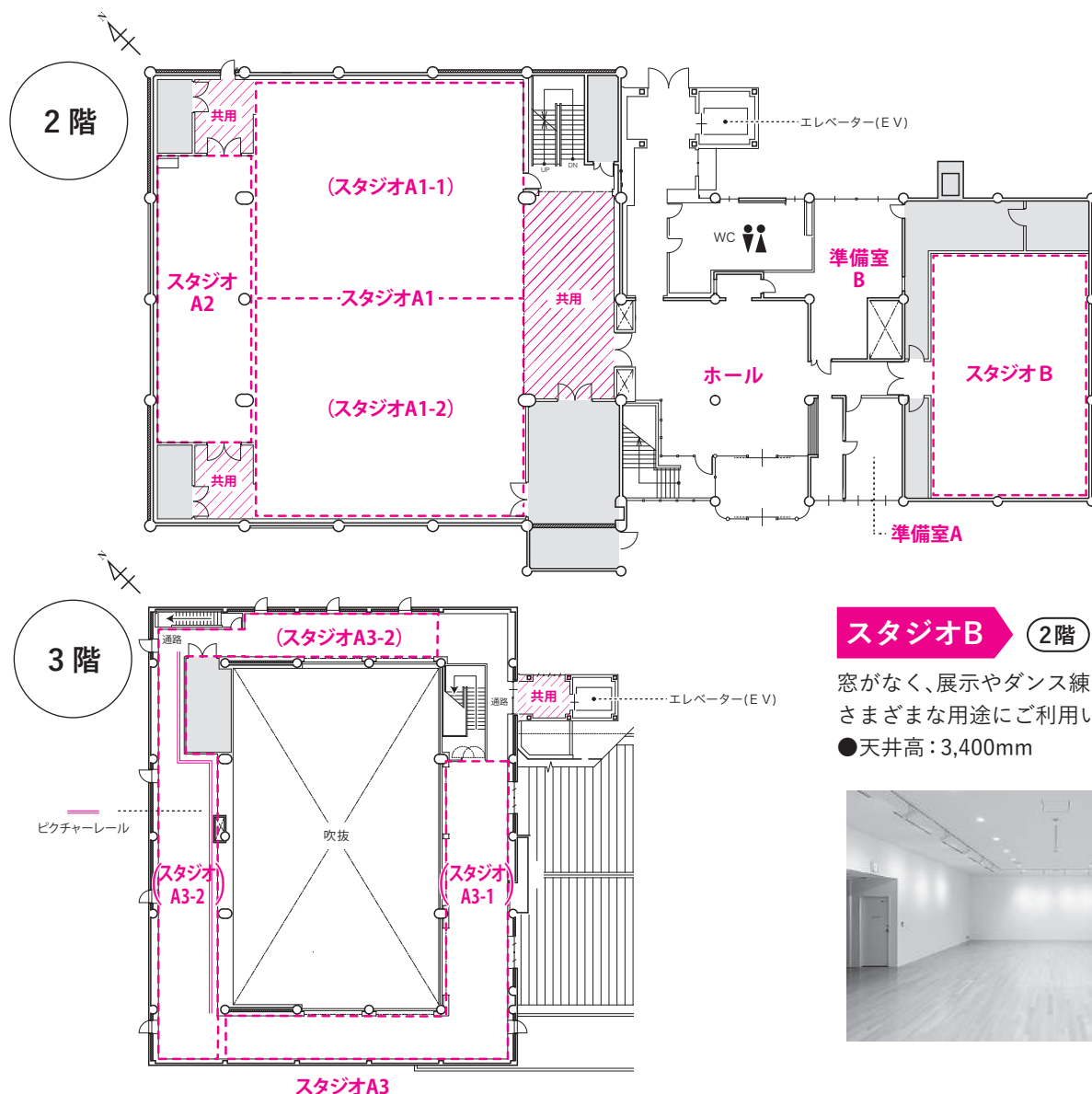
●スタジオA3 (3階)

スペースの全面または半面利用が可能です。一部ピクチャーレールのついた壁面があります。

●天井高: 3,000mm



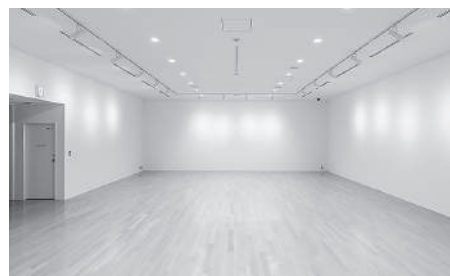
※ スタジオA各施設の単独利用や部分利用に際しては、利用者様同士の利便性確保のため、利用内容の一部を制限させていただくことがあります。詳しくは総合案内までお問い合わせください。



スタジオB (2階)

窓がなく、展示やダンス練習、会議などさまざまな用途にご利用いただけます。

●天井高: 3,400mm



2 開館時間・休館日

●開館時間

9:00～21:00（ただし、新規利用許可申請の受付と利用料金の収受は20:00までとします）

●休館日

火曜日（休日の場合は翌日）、12月29日～1月3日

その他必要に応じ臨時休館することがあります。

3 施設利用（専有利用）について

●ご利用可能時間 9:00～21:00

（休館日：火曜日（休日の場合は翌日）、12月29日～1月3日、その他必要に応じ臨時休館することがあります）

各施設は、1時間単位での利用が可能です。

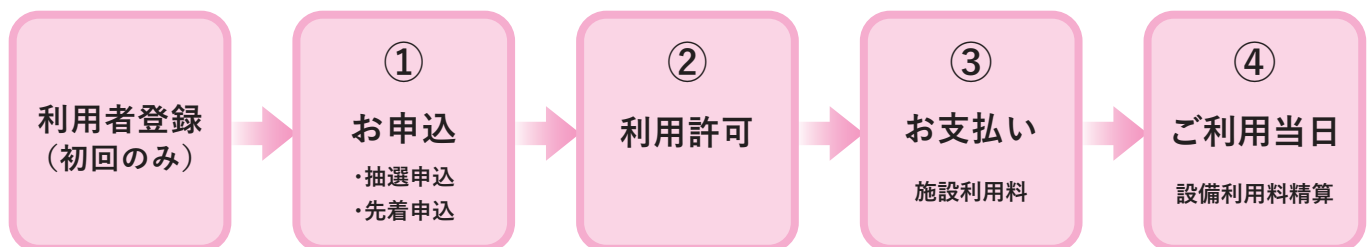
ご利用時間には、入館・準備から片付け、退館までの施設利用に要するすべての時間を含みます。

余裕を持った計画を立ててください。

4 駐車場について

当館には駐車場はありませんので、近隣の有料駐車場をご利用ください（車いすご利用の方などはお申し出ください）。イベント実施の際は、来場者にも上記についてご案内くださいますようお願いいたします。なお、搬入出の際に車を敷地内に駐停車される場合は、事前に許可が必要となりますので、日時・車種・台数を事前にお知らせください。

5 ご利用の流れ



●「利用者登録」(初回のみ)

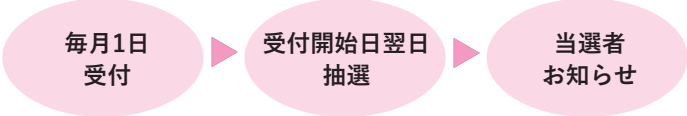
専有利用を初めて行う際には「利用者登録」をしておくくと便利です。

- ・インターネットでの申請が可能になります。
- ・総合案内でのお申込みの際も、書類への記載内容が簡便になります。

「利用者登録」は、総合案内に直接お越しください。所定の「予約システム利用者登録申請書」に必要事項をご記入ください。申請内容を確認の上、10日間程度で登録いたします。

なお、登録の際、本人であることが確認できる書類（運転免許証、健康保険証など）をご持参ください。

また、団体の場合は、団体規約など活動内容がわかる書類をあわせてご持参ください。

<p>①お申込</p> <p>・抽選申込</p> <p>・先着申込</p>	<p>利用日時、利用施設、利用人数および利用目的などの必要事項を記載した「利用予約申込書(兼)利用許可申請書」、「附属設備利用予約申込書」を、総合案内またはインターネットを通じて提出してください。</p> <p>毎月1日(休館日の場合は次の開館日)に、同日を受付開始日とするすべての利用申込を総合案内またはインターネットにて受け付けます。 ご利用希望の重複した申込については、受付開始日翌日(休館日の場合は次の開館日)に抽選を行い、利用者を決定します。なお、抽選の結果については、メール、電話、郵送のいずれかにより速やかにお知らせします。</p> <div style="text-align: center;">  <pre> graph LR A(毎月1日 受付) --> B(受付開始日翌日 抽選) B --> C(当選者 お知らせ) </pre> </div> <p>抽選後は、先着順で利用申込の受付を開始します。</p> <div style="text-align: center;">  </div>
<p>②利用許可</p>	<p>申請内容を審査後、「利用許可通知書」「納付通知書(兼)領収書」を発行いたします。ご利用当日にご提示いただくので、大切に保管してください。 申請した設備利用について、ご利用開始後のキャンセルはいたしかねます。</p>
<p>③お支払い</p>	<p>「納付通知書(兼)領収書」の発行日から14日以内に施設利用料金をお支払いください。事前にお申し出なく、期日までにお支払いがない場合は、利用許可を取り消すことがありますのでご注意ください。</p> <p>〈お支払い方法〉</p> <ul style="list-style-type: none"> ・窓口でのお支払い(現金・クレジットカード・電子マネー) ・銀行振込(振込手数料はご負担ください)
<p>④ご利用当日</p>	<p>(ご利用手続) ご利用開始の際は、総合案内にお越しいただき「利用許可通知書」のご提示をお願いします。事前にご予約いただいた設備はご利用いただく場所に準備いたします。 操作方法がわからない場合はスタッフが説明いたしますのでお声がけください。</p> <p>(原状復帰) ご利用終了後、施設・設備の原状復帰をお願いいたします。 破損、汚損した場合は必ずスタッフにご報告ください。 ゴミは原則お持ち帰りください。</p> <p>(退館) 退館の際は、総合案内までご連絡ください。</p> <p>(設備利用料金の精算) ご利用当日、設備利用の内容が確定致しましたら「設備利用料金明細書」をお渡しいたします。 ご利用終了後(ただし、閉館時間まで利用する時は、当日20:00まで)、設備利用料金をお支払いください。 <u>※設備の利用料金は、使用の有無を問わず、予約時の数量で請求いたします。</u> <u>※設備のご予約は、利用開始日の3営業日までをお願いいたします。</u></p>

6 利用料金について

●施設利用料金は、ご利用の形態に合わせて金額が異なります。（巻末：表1 参照）

●以下の場合、施設利用料金の割引を適用いたします。

【準備・撤去割引】…準備・撤去のみの時間帯は、施設利用料金が半額になります（1時間単位）。

【時間割引】……………同一会場での1日のご利用時間（準備・撤去時間を除く）が長時間になる場合、以下の通り施設利用料金を割引します。

9時間以上 = 1時間分 } の施設利用料金を割引します。
11時間以上 = 2時間分 }

【期間割引】……………同一会場での利用期間が長期間になる場合

6日以上～19日未満 = 5%割引
19日以上～31日未満 = 7%割引
31日以上～ = 10%割引

※割引料金の小数点以下は切捨てとします。

●以下に該当する事業は、「営利目的事業」と見なし、施設利用料金が2倍となります。

- ・参加者から入場料、会費、負担金、参加費などを徴収する活動
- ・商品の販売、展示即売など、物品販売を目的とした活動
- ・営利事業のPRにつながる活動
- ・商材撮影等二次的に利益が発生する活動

●以下に該当する事業は、所定のお手続きのもと、全額または2分の1を上限として

施設利用料金・設備利用料金を減免する場合があります。詳しくは総合案内にてご相談ください。

- ・指定管理者が年度毎に定めるテーマに合致すると認める場合
- ・市内の保育所や幼稚園、小学校、中学校、高等学校、中等教育学校、特別支援学校、短期大学、大学、高等専門学校、各種専門学校などが主催する文化創造活動に関わる事業
- ・その他 指定管理者が特別の事情があると認める事業

●設備利用料金について（巻末：表2 参照）

7 申請内容の変更、中止について

利用許可申請内容を変更または中止する場合は、以下の通り手続きをお願いいたします。
なお、変更などに伴う利用料金の還付はいたしかねますのでご注意ください。

●利用許可申請内容を **変更** する場合

利用する日時や日数、利用施設を変更する場合、**利用開始時間までに**
「利用(内容変更届出・変更許可申請)書」を提出してください。
利用者の変更(使用権利の転貸)、使用目的の変更、内容の大幅な変更はできません。

【利用料金に影響のない軽易な変更】 … 「利用内容変更届出書」を提出

【利用料金に影響のある変更】 …… 「利用変更許可申請書」を提出

●利用許可申請内容を **中止** する場合

利用そのものを取りやめる場合は利用初日の**7日前**までに「**利用中止届出書**」を提出してください。

次の場合については未利用分を全額還付いたします。

- ・自然災害等不可抗力により施設を貸し出すことができなくなった場合
- ・管理上の事情で施設を貸し出すことができなくなった場合

利用当日にやむを得ない事由により他の利用への干渉や管理上において問題が無いと判断した場合は、
当日の利用時間、利用施設などの変更を認める場合があります。

8 注意事項

●利用の制限・利用許可の取消・利用の停止

以下の事項に該当する場合は、一度利用許可した後でも、利用を制限もしくは停止または利用の許可を取り消すことがあります。

- ・利用者が泥酔状態にあると認められるとき
- ・他の利用者に不都合が生じるおそれがあると認められるとき
- ・その団体の構成員(その団体の構成団体の構成員を含む)が集团的にまたは常習的に暴力的不法行為を行うこともしくは、そのような行為を助長するおそれがある団体およびその関係者等が、主催、共催、後援または協賛をする行事に利用するとき。また、これらの団体に利益になると認められるとき
- ・指定管理者(警備員等の係員も含む)の指示に従わないとき
- ・施設または設備を損傷するおそれがあると認められるとき
- ・施設の利用にあたって、規約に定める事項を遵守しないとき
- ・利用料金を期日までに納付せず、督促、催告にも応じないとき
- ・施設予約の内容に虚偽があったとき
- ・利用の許可条件に違反したとき
- ・不正な行為により利用の許可を受けたとき
- ・許可を受けた利用目的・内容と異なる目的・内容で利用するとき
- ・利用許可を受けた場所以外で、作業または催事を行うとき
- ・施設利用に関し特別な許可または手続きが必要な場合、それを怠ったとき
- ・管理上の事情で施設を貸し出すことができなくなったとき
- ・災害その他不可抗力によって、施設の利用ができないとき

●禁止事項

文化創造館では以下の行為を禁止します。

- ・敷地および館内での喫煙
- ・発火性または引火性の品物などの危険物の持ち込み
- ・館内への動物(身体障害者補助犬法に定める身体障害者補助犬は除く)の持ち込み
- ・公の秩序や善良の風俗を害する恐れのある行為
- ・施設の管理上・運営上支障があると認められるとき
- ・その他、指定管理者が禁止と認めるとき

●賠償および免責

施設および設備の利用において、利用者またはその関係者や来場者が原因者となって損傷・滅失などの損害が発生した場合は、利用者にその損害を賠償していただきます。

- ・施設および附属設備の損傷・滅失があった場合は、速やかに指定管理者に届け出てください。
- ・利用者が持ち込んだ機具、荷物等は自らが責任を持って管理することとし、その盗難または紛失について、指定管理者は一切の責任を負いません。
- ・敷地内の盗難、破損などのトラブルについても、指定管理者は一切責任を負いません。

表1

〈施設利用料金表〉

	施設名	区分	面積(m ²)	受付期間	連続利用 日数	基本料金 (1H)	備考	
1階・屋外	コミュニティ スペース	1F	N区画全面	268.94	12ヶ月前～7日前	6日間	¥1,140	全面利用の場合のみ、 共用エリアの利用可能
		1F	N1～N7	31.32～ 38.88	6ヶ月前～7日前	6日間	¥150	キッチン利用の際は 別途設備利用申請が必要
		1F	平米貸し	—	6ヶ月前～7日前	6日間	¥5	
	デッキ	1F	全面	250.52	12ヶ月前～7日前	6日間	¥700	
		1F	D1～D10	14.09～ 50.4	6ヶ月前～7日前	7日間	¥70	
		1F	平米貸し	—	6ヶ月前～7日前	6日間	¥5	
	屋外エリア	1F	全面	1,335.5	12ヶ月前～7日前	6日間	¥6,670	
		1F	平米貸し	—	6ヶ月前～7日前	6日間	¥5	
		1F	1区画	30	6ヶ月前～7日前	6日間	¥150	
2階・3階	スタジオA	2F 3F	全面 (A1～A3)	929.18	12ヶ月前～7日前	45日間	¥6,490	
		2F	A1、A2セット	494	12ヶ月前～7日前	45日間	¥4,290	
		2F 3F	A1、A3セット	818.82	12ヶ月前～7日前	45日間	¥6,050	
		2F	A1単独	383.64	12ヶ月前～7日前	45日間	¥3,850	
		2F	A1半面利用	191.82	6ヶ月前～7日前	6日間	¥1,920	
		2F	A2単独	86.12	6ヶ月前～7日前	45日間	¥880	
		3F	A3単独	372.49	6ヶ月前～7日前	45日間	¥2,200	
		3F	A3半面利用	162.81～ 170.83	6ヶ月前～7日前	6日間	¥1,100	
	スタジオB	2F	全面	122.32	12ヶ月前～7日前	45日間	¥1,100	
	その他	2F	平米貸し	—	6ヶ月前～7日前	6日間	¥5	
		2F	1区画	30	6ヶ月前～7日前	6日間	¥150	

表2

〈設備利用料金表〉

	No	推奨場所	品名	数量	単位	単位	利用料金 /日	備考
音響映像設備	1	スタジオ および コミュニティ スペース	プロジェクター1	1	台	1台	90	3,200ルーメン
	2		プロジェクター2	2	台	1台	2,200	6,000ルーメン 台付
	3		スクリーン1	1	台	1台	60	100インチ 床置き型
	4		スクリーン2	1	台	1台	110	100インチ アルミフレーム
	5		ディスプレイ	2	台	1台	330	50インチ スタンド付
	6		ブルーレイディスク/DVDプレイヤー	1	台	1台	90	
	7		スピーカー1	1	組	1組	220	スタンド付 2台1式
	8		スピーカー&マイクセット1	1	組	1組	220	ハンドマイク(有線)1本付
	9		スピーカー&マイクセット2	1	組	1組	220	ハンドマイク(有線)4本付
	10	スタジオ	PAセット1 デジタルミキサー I/Oラック パワーアンプ CDプレイヤー 電源ユニット デジタルマルチスイッチャー	1	組	1組	5,500	
	11		ワイヤレスマイクセット1	1	組	1組	2,970	ワイヤレスマイク(ハンド型)4本 ワイヤレス(ピンマイク)1本
	12		スピーカー2	2	組	1組	220	全音域・スタンド付 2台一式
	13		スピーカー3	1	組	1組	220	低音域 2台一式
	14	スタジオA1および スタジオA3	プロジェクター3	1	台	1台	4,400	12,000ルーメン 移動用ラック付
	15	スタジオ および コミュニティ スペース	PAセット2 デジタルミキサー CDプレイヤー パワーアンプ 電源ユニット デジタルマルチスイッチャー	1	組	1組	2,970	
	16		ワイヤレスマイクセット2	1	組	1組	1,760	ワイヤレスマイク(ハンド型)4本 ワイヤレス(ピンマイク)1本
	17		スピーカー4	2	組	1組	220	スタンド付 2台1組
1	スタジオA1および スタジオA3		平凸レンズスポットライト(LED150W)	14	台	1台	660	附属:フロアベース、丸ベース スタンド、ハイスタンド、ケーブル
2		フレネルレンズスポットライト(LED150W)	10	台	1台	660		
3		パーライト(カラーソースパー、LED107W)	8	台	1台	550		
4		調光操作卓	1	台	1台	3,300		
舞台設備	1	スタジオおよび コミュニティスペース	平台1	20	枚	1枚	50	W910×D1820×H120
	2		平台2	6	枚	1枚	30	W910×D910×H120
	3		演台	1	台	1台	110	
	4	スタジオA1	吊りバトン	2	基	1基	2,750	耐荷重 300kg
その他	1	スタジオ および コミュニティ スペース	長テーブル	40	台	1台	50	
	2		折り畳み椅子	240	脚	1脚	20	
	3		展示パネル1	5	枚	1枚	50	有孔ボード
	4		展示パネル2	5	枚	1枚	50	クロスボード
	5		展示台1	5	台	1台	220	W900×D900×H700
	6		展示台2	5	台	1台	220	W900×D600×H700
	7		展示台3	5	台	1台	220	W600×D600×H900
	8		展示台4	5	台	1台	110	W450×D450×H900
	9		白布	20	枚	1枚	330	1,500×3200、1,500×3,500
	10	コミュニティ スペース	調理設備	1	組	1組	3,300	IHコンロ2口、オープンレンジ 冷蔵庫、食器、調理器具 など
	11	屋外	イベントテント	3	張	1張	110	天幕色:白 三方幕付